

**КОНСТРУКТОРСКОЕ БЮРО
“ИСКАТЕЛЬ”**



**СРЕДСТВО
РАДИОЭЛЕКТРОННОЙ
БОРЬБЫ
СТАЦИОНАРНО
МОБИЛЬНОГО ТИПА
“СВАРОГ”**

Содержание

1. Основные характеристики устройства
2. Назначение устройства
3. Внешний вид
4. Комплектация
5. Эффективность подавления

Основные характеристики устройства

Напряжение питания модулей глушения радиосигнала - 28 В
Потребление тока комплекса в рабочем режиме (с 7-ю модулями подавления сигнала основных частот FPV БПЛА и др) - от 22 до 30 (ср. 25) Ампер. Базовый комплект 3 модуля подавления - потребление тока 10А мпер
Частоты глушения радиосигнала (базовый комплект): от 850 МГц до 950 МГц, 2.4 ГГц, 5.8 ГГц (может комплектоваться дополнительными модулями подавления до 10 штук)
Пассивное охлаждение - присутствует
Активное охлаждение - отсутствует
Устройство оснащено антеннами собственной разработки с качественным КПД и КСВ - всенаправленного действия.
Мощность всех модулей (каждого из них) подавления радиосигнала составляет - 50 Ватт
Корпус устройства защищен от влаги

Назначение устройства

Устройство радиоэлектронной борьбы “Сварог”, служит для подавления радиосигнала связи между FPV дроном и пультом, гражданским дроном и пультом, промышленным дроном и пультом, которые работают на различных частотах, а также для подавления видео сигнала. Основное назначение комплекса - защита транспортных средств (далее ТС). Было разработано для максимально простого и эффективного внедрения на любое ТС.

Внешний вид



Разработано с учетом максимальной простоты использования, для тех, у кого отсутствуют даже базовые знания в радиоэлектронике, принципе излучения и подавления сигнала. Комплекс имеет модульный характер, что позволяет его, как “конструктор” дополнять беспрепятственно дополнительными модулями подавления, тем самым увеличивая диапазон рабочих частот.

Комплектация

Основные устройства из которых состоит комплекс.

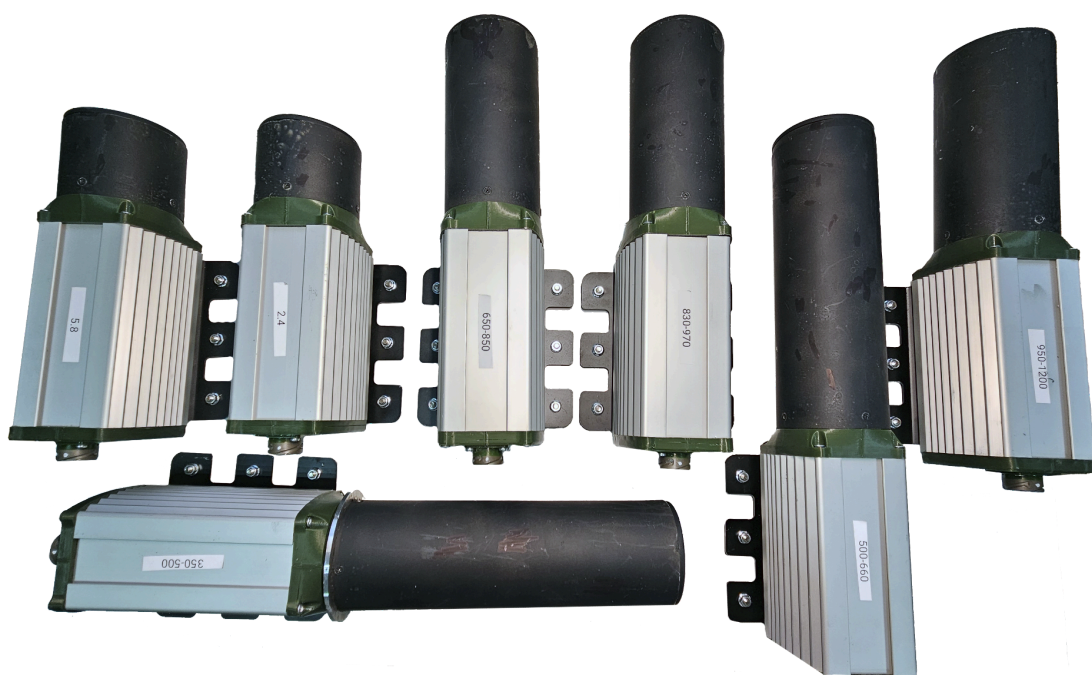
Модули подавления

Модуль подавления - это законченное самостоятельное устройство, которое нуждается лишь в источнике питания, коим является модуль питания. Все модули подавления подключаются к основному модулю питания.

В базовой комплектации их 3. А именно - частоты: 850-950 мГц, 2.4 гГц, 5.8 гГц.

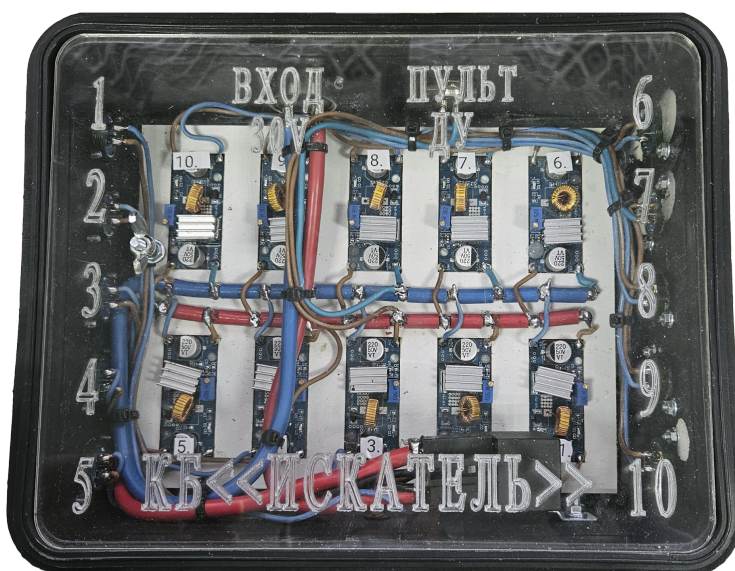


Устройство разработано максимально простым, удобным, понятным, эргономичным и практичным в использовании. Каждый дополнительный модуль подавления, свыше базовых 3-х штук, приобретается отдельно на любую доступную частоту, необходимую для работы. А именно - штатные модули в диапазонах: от 100 мГц до 1600 мГц - диапазоны работы управления FPV БПЛА, также другие СВЧ выше 1600 мГц, для иных модификаций дронов. Все модули изготавливаются на заказ по требованию заказчика.



Модуль питания

Оснащен десятью “розетками” - выводами питания, каждая 28 Вольт. Данный модуль имеет 2 степени защиты от короткого замыкания, перегрузок и перегорания модуля подавления. Все “розетки” идентичны, что позволяет подключить в базовом комплекте 3 модуля подавления в любые из 10. Также возможно приобрести дополнительные модули подавления дополнительно до 7 штук и одновременно подключить к модулю питания до 10 модулей подавления. Кейс имеет прозрачный корпус.



Каждый защитный модуль подсвечивается красным светодиодом во время работы комплекса. В случае перегорания одного из них - легко визуально можно проверить его работу или не работу. Соответственно при необходимости в случае перегорания модуля защиты в модуле питания, возможно заменить розетку, просто перемотнув кабель питания в другую и продолжить работу. То есть на борту имеются запасные “розетки”. Все модули питания и “розетки” подписаны. Дабы убедиться в подаче питания в искомые “розетки”.

Кабели

В комплекте имеются кабели питания, для подключения каждого модуля по отдельности. Также в комплекте имеется проводной пульт управления с индикацией пуска.



Преобразователь напряжения

В комплекте есть высоко мощный преобразователь напряжения от 12 до 28 Вольт и 40 Ампер. Обеспечивает стабильную работу на высоких мощностях потребления тока.



Эффективность подавления

За счет модулей подавления 50 Ватт и качественных антенн собственной разработки, работающих в связке, удалось добиться эффективного подавления на безопасных дистанциях от подавителя.

Частоты 100 - 500 мГц - подавление от 200 до 300 метров

Частоты 500 - 1000 мГц - подавление от 30-50 до 300 метров

Частоты 2.4, 5.8 - в связке - подавление по диагонали DJI Mavic 3T от 100 до 300 метров, в зависимости от высоты полета; подавление перпендикулярно над комплексом - 150 метров.

Подавление цифрового видео передатчика до 500 метров

Замеры расстояний подавления фиксировались при дистанции 1 - 1.5 км между оператором и подавителем.

**ТОВАРИЩИ! ГОСПОДА!
БРАТЬЯ!
РАБОТАЙТЕ!
МЫ НАДЕЕМСЯ, ЧТО
ДАННОЕ УСТРОЙСТВО
ПОМОЖЕТ ВАМ!
И СОХРАНИТ ВАШИ
ЖИЗНИ!
НАМ ВАЖЕН КАЖДЫЙ!
ВОЗВРАЩАЙТЕСЬ
ЖИВЫМИ, ВАС ЖДУТ
ДОМА!
ТОЛКАЙТЕ ЗЕМЛЮ!
ВРАГ БУДЕТ РАЗБИТ!
ПОБЕДА БУДЕТ ЗА НАМИ!**